

SEZNAM ZAŘÍZENÍ

Revizní šachta jednotné kanalizace – stávající

Umyvadlo diturvitové s krytím sifonu, batere umyvadlová stojánková páková, sifon, rohové ventily s filtrem

U+E0 Umyvadlo disurmitové s krytým sifonem, rohový ventil s filtrem elektrický ohřevč 10l – 2,2kW, spodní instalace s baterií stojankovou pro otevřenou instalaci

WC kombi diturvitové se sadátkem, dvojí splachování
připojovací manžeta, rohový ventil s filtrem, hadička

U1 Umývadlo dištrivtové pro tělesně postižené, baterie umývadlová stojánkovým pákovým, sifon nábytkový, rohové ventily s filtrem, madla

WC1

Výleka difuzivní s plastovou mřížkou, splachovač vysoko položený s dvojným splachováním, připojovací manžeta, rohový ventil s filtrem, hadička, baterie nastěná drezová páková s prodlouženým ramínkem

Pisofa diturvitový se senzorovým splachováním, napájecí trafo společně pro jednu místnost sifon skrytý v pisofa, připojovací manžeta, rohový ventil s filtrem

D+E rohový ventil s filtrem, elektrický ohřev 10l – 2,2kW, spodní instalace s baterií stojankovou pro otevřenou instalaci

Džez nerezový, sifon – dodávka kuchyňské linky,
rohový ventil s filtrem, batérie stojankové pro otevřenou instalaci

Nástěnný ventil s napojením na hadici

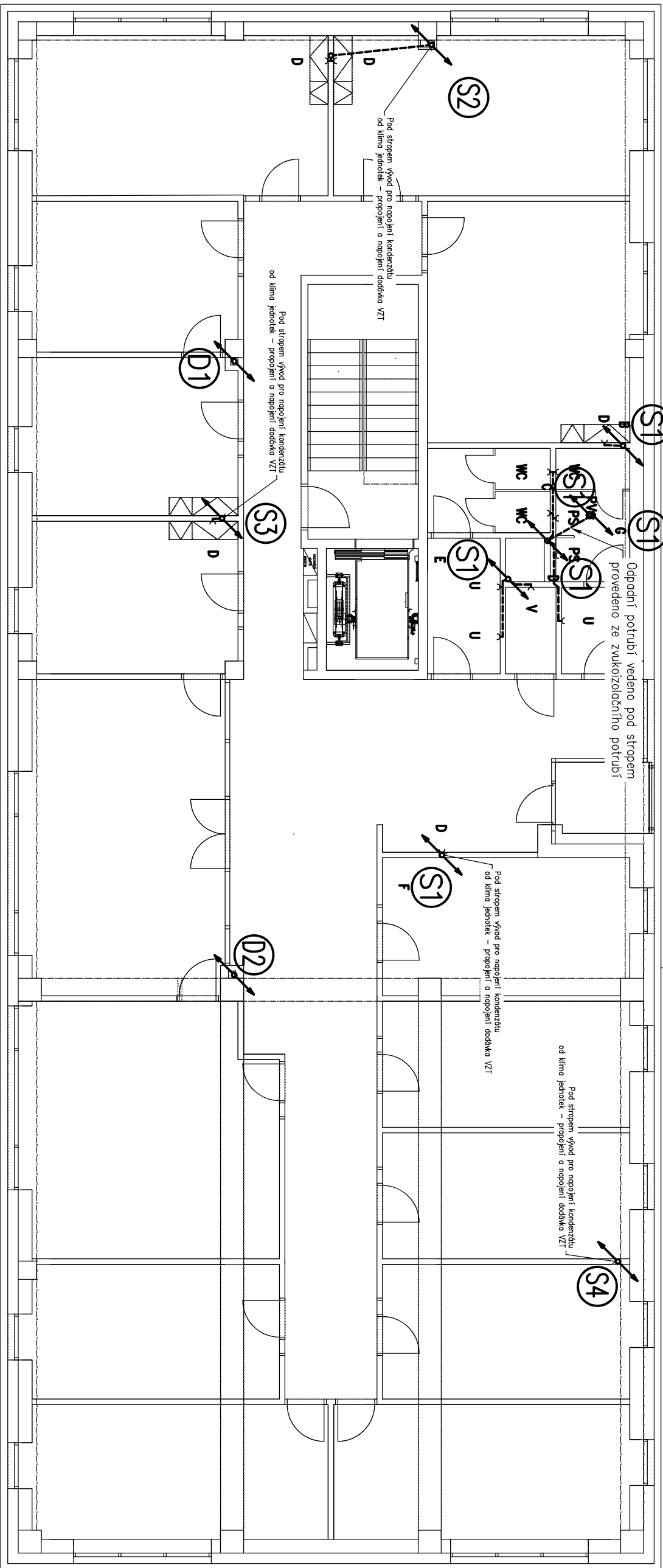
EO Elektrický zásobníkový svíslý závěsný ohříváč teplé vody o objemu 80l – 2,2kW vč. přípojuvodicích, bezpečnostních armatur a odvodu vody z PV

Hydrant s tvarově stálou hadicí – 20m, do niky, červená barva

Sprchový kout s vaničkou, sifon, batérie nástenná pokrová sprchová s príslušenstvom, sprchová zostáva s bezpečnostným sklom

PV suchá i mokrá zápachová klapka.

Střešní vtok vislý s el. ohřevem DN 125 s pevnou izolační přírubou



LEGENDA POTRUBI

STÁVAJÚCI SPLAŠKOVÁ KANALIZACE PODZEMNÍ

NOVÉ POTRUBÍ KANALIZACE DEŠŤOVÉ

NOVÉ POTRUBÍ KANALIZACE PŘIPOJOVACÍ

NOVÉ POTRUBÍ KANALIZACE SPLAŠKOVÉ

POZNÁMKA

Nová spoločnosť a ďalšírovnako bude svedeno do stálychých reálnych sociálnych jednotnôk kanalizácie. Nové vnútorné odpadníkové pripojenie kanalizácie bude prevedeno z kanalizačného potrubí HT do dimenzie DN100. Odpadníkové potrubí bude ukončené odvetracioumi hlavami na strechu objektu. Kanalizačné potrubí v zemi a na DN100 bude potrubí KG. Potrubí bude uloženo do technologického predpisu výroby. Všetky zmeny smeru budú provedené koleny s maximálnym dĺžkou 45°. Na odpadným potrubí sú cca 1m nad podlahou 1. NP osadené čistič kus. Čistič kusy budú ukrytý pod dvierky.

Potrubi vedané pod stropem bude provedeno ze zvukověizolujícího potrubí, trasu, vedení a uchycení bude provedeno v souladu s technologickými předpisy dodavatele a výrobce potrubí.

Přílohy k záznamovým předmetům budou vedeny ve zvlášť v příslušných potřebu a podlé. U potřebu musí být dodržena způsob, aby bylo zajištěno odvětví splošné vody. Výroby odpovídá potřebu pro záznamové předměty je nutno výběru záznamových předmětů, které si investor vybere a účelům využití objektů.

Po dokončení rozvodu kanalizace je nutno provést zkoušku těsnosti celého rozvodu nebo jednotlivých částí. O provedení zkoušky bude vyhotoven zápis, který bude součástí protokolu o předání díla.

Provedení rozvodu bude v souladu s platnými ČSN zejména ČSN EN 12056 v platném znění a další související právní předpisy kš. montážních předpisů výrobce a dodavatele potrubí a zařízení.

Před zahájením prací nutno provést vzájemnou koordinaci tras s jednotlivými profesem, oznáčení tras je pouze orientační.

SEZNAM ZAŘÍZENÍ

Revizní šachta jednotné kanalizace – stávající

Umyvadlo diturvitové s krytím sifonu, batere umyvadlová stojánková páková, sifon, rohové ventily s filtrem

U+E0 Umyvadlo disurmitové s krytým sifonem, rohový ventil s filtrem elektrický ohřevč 10l – 2,2kW, spodní instalace s baterií stojankovou pro otevřenou instalaci

WC kombi diturvitové se sadátkem, dvojí splachování
připojovací manžeta, rohový ventil s filtrem, hadička

U1 Umývadlo dištrivtové pro tělesně postižené, baterie umývadlová stojánkovým pákovým, sifon nábytkový, rohové ventily s filtrem, madla

WC1

Výleka difuzivní s plastovou mřížkou, splachovač vysoko položený s dvojným splachováním, připojovací manžeta, rohový ventil s filtrem, hadička, baterie nastěná drezová páková s prodlouženým ramínkem

Pisofa diturvitový se senzorovým splachováním, napájecí trafo společně pro jednu místnost sifon skrytý v pisofa, připojovací manžeta, rohový ventil s filtrem

D+E rohový ventil s filtrem, elektrický ohřev 10l – 2,2kW, spodní instalace s baterií stojankovou pro otevřenou instalaci

Džez nerezový, sifon – dodávka kuchyňské linky,
rohový ventil s filtrem, batérie stojankové pro otevřenou instalaci

Nástěný ventil s napojením na hadici

EO Elektrický zásobníkový svíslý závěsný ohříváč teplé vody o objemu 80l – 2,2kW vč. přípojuvodicích, bezpečnostních armatur a odvodu vody z PV

Hydrant s tvarově stálou hadicí – 20m, do niky, červená barva

Sprchový kout s vaničkou, sifon, batérie nástenná pokrová sprchová s príslušenstvom, sprchová zostáva s bezpečnostným sklom

PV suchá i mokrá zápachová klapka.

Střešní vtok vislý s el. ohřevem DN 125 s pevnou izolační přírubou

| | |
|--------------------------|--|
| INVESTOR | Ostravská univerzita Dočíslovka 139/7 Moravská Ostrava, 702 00 Ostrava |
| ZÁPOČETOVÝ PROJEKTANT | Ing. Dušan Hynčica Kunin 280, 742 53 Kunin |
| VÝKRAJOVÁL | Ing. Dušan Hynčica |
| NÁZEV AKCE | <p>OU - STAVEBNÍ ÚPRAVY OBJEKTU ZW - DEKANÁT</p> <p>prístavba, nástavba a stavební úpravy stávajícího objektu na parc. č. 1324/1, 1324/2 v k.ú. Záběhň-VŽ v areálu LF Ostravské univerzity</p> |
| OBJEKT | Architektonicko-stavební řešení |
| ČÁST PD / PROFES | D 1.4.1 ZDRAVOTECHNIKA |
| STUPĚŇ DOKUMENTACE | DVZ |
| NÁZEV PRŮLOHY | MĚŘÍTKO |
| VNITŘNÍ KANALIZACE 3. NP | 1 : 100 |
| | ČÍSLO VÝKRESU b.3 |